

# Cartões

## Crie uma História



Escolha os atores, crie diálogos e dê vida a sua história.

# Cartões Crie uma História

Comece pelo primeiro cartão, depois use os outros na ordem que desejar:

- **Comece uma história**
- **Crie um diálogo**
- **Troque o cenário**
- **Clique em um ator**
- **Adicione sua voz**
- **Deslize para algum lugar**
- **Entre no palco**
- **Responda a um ator**
- **Adicione uma cena**

# Comece uma história

Monte a cena e faça o ator dizer alguma coisa.



# Comece uma história

## PREPARE-SE



Escolha um cenário.



Witch House



Escolha um ator.



Wizard

## ADICIONE ESTE CÓDIGO



Wizard

quando  for clicado

diga **Seja bem-vindo à Escola de Magia!** por **2** segundos

Digite o que você quer que seu ator diga.

## TESTE

Clique na bandeira verde para iniciar.



# Crie um diálogo

Faça dois atores conversarem.



# Crie um diálogo

scratch.mit.edu

## PREPARE-SE



Escolha dois atores, por exemplo a bruxa e o elfo.



Witch



Elf

## ADICIONE ESTE CÓDIGO



Witch

```
quando for clicado
diga "Eu tenho uma coruja de estimação!" por 2 segundos
espere 2 seg
```



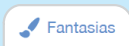
Elf

```
quando for clicado
espere 2 seg
diga "Qual é o nome dela?" por 2 segundos
```

Digite o que você quer que cada um diga.

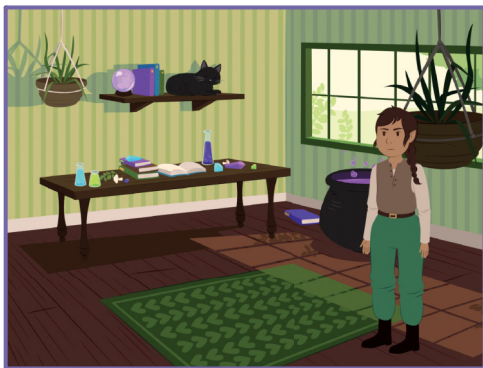
## DICA

Para mudar a direção para onde o ator está virado, clique na guia **Fantasia** e depois clique em **Espelhar horizontalmente**.



# Troque o cenário

Crie uma transição de um cenário para outro.



# Troque o cenário

scratch.mit.edu

## PREPARE-SE



Escolha um ator.



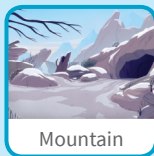
Elf



Escolha dois cenários.

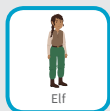


Witch House

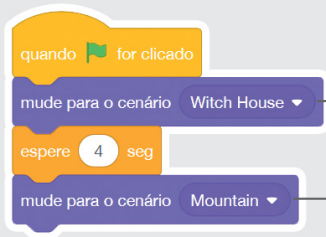


Mountain

## ADICIONE ESTE CÓDIGO



Elf



Escolha um cenário para começar.

Escolha o segundo cenário.

## TESTE

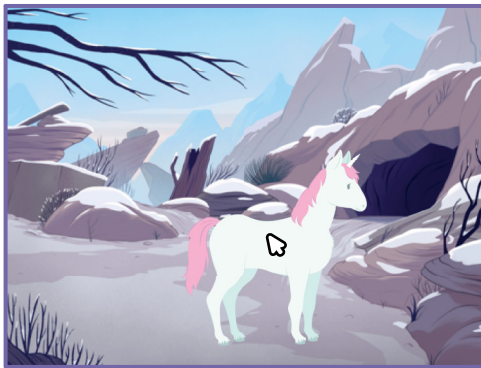
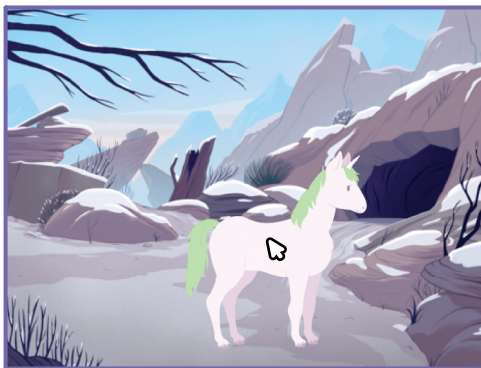
Clique na bandeira verde para iniciar.





# Clique em um ator

Torne sua história interativa.



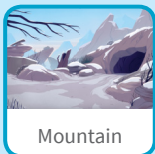
# Clique em um ator

scratch.mit.edu

## PREPARE-SE



Escolha um cenário.



Mountain



Escolha um ator.



Unicorn

## ADICIONE ESTE CÓDIGO



quando este ator for clicado

adicione 25 ao efeito cor

toque o som Magic Spell

Você pode escolher diversos efeitos.

Selecione um som no menu.

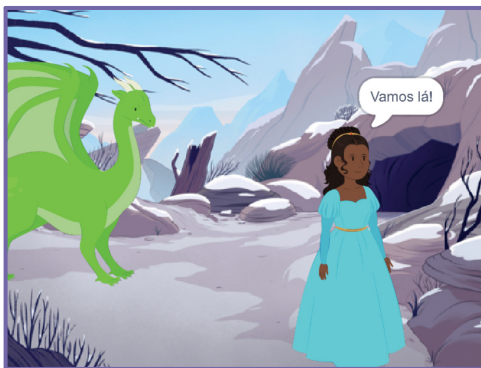
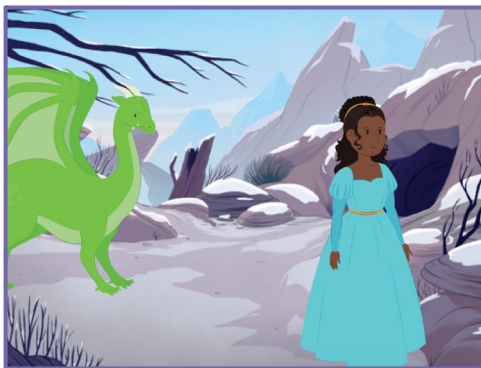
## TESTE

Clique no seu ator.



# Adicione sua voz

Grave sua própria voz para  
fazer um ator falar.



# Adicione sua voz

scratch.mit.edu

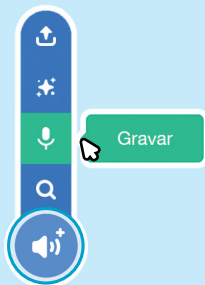
## PREPARE-SE



Escolha um ator.

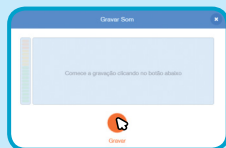


Clique na guia Sons.



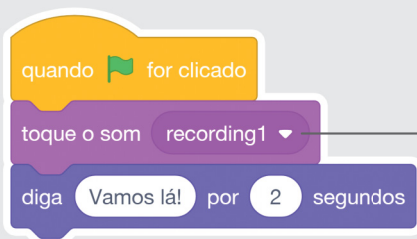
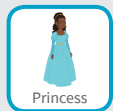
Escolha a opção Gravar no menu.

Clique em Gravar.



Quando terminar,  
clique em Salvar.

## ADICIONE ESTE CÓDIGO



Selecione a sua  
gravação no menu.

## TESTE

Clique na bandeira verde para iniciar.



# Deslize para algum lugar

Faça um ator se mover pelo palco.



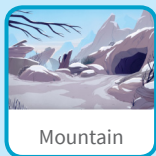
# Deslize para algum lugar

scratch.mit.edu

## PREPARE-SE



Escolha um cenário.



Mountain



Escolha um ator.



Owl

## ADICIONE ESTE CÓDIGO



Owl

```
quando [bandeira verde] for clicado
vá para x: -180 y: 140
deslize por 1 segs. até x: -30 y: 50
```

## TESTE

Clique na bandeira verde para iniciar.



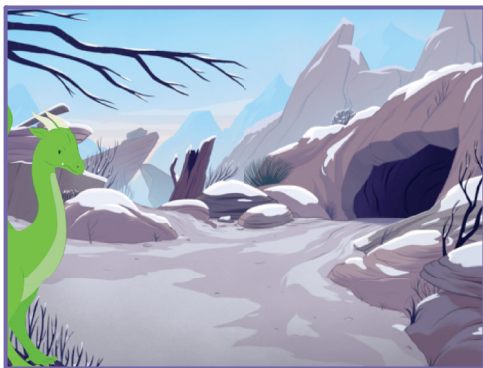
## DICA



Quando você arrasta um ator, as posições **x** e **y** são atualizadas na paleta de blocos.

# Entre no palco

Faça um ator entrar em cena.



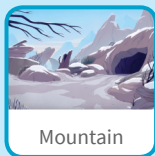
# Entre no palco

scratch.mit.edu

## PREPARE-SE



Escolha um cenário.



Mountain



Escolha um ator.



Dragon

## ADICIONE ESTE CÓDIGO



quando for clicado

esconda

vá para x: -240 y: -60

mostre

deslize por 2 segs. até x: 0 y: -60

O valor -240 colocará seu ator na extremidade esquerda do palco.

Altere esse valor para deslizar mais rápido ou mais devagar.

## DICA

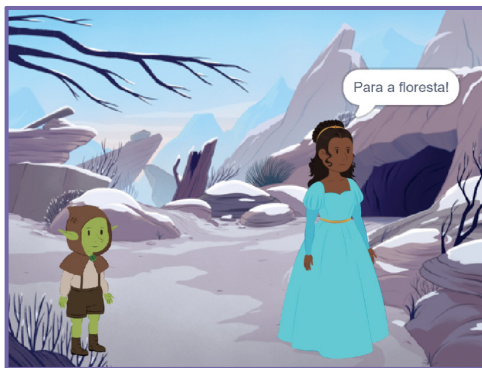
Altere o tamanho do ator inserindo um número maior ou menor.





# Responda a um ator

Organize um diálogo, de modo que um ator fale após o outro.



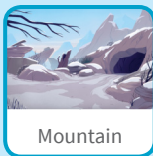
# Responda a um ator

scratch.mit.edu

## PREPARE-SE



Escolha um cenário.



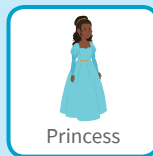
Mountain



Escolha dois atores.



Goblin




Princess

## ADICIONE ESTE CÓDIGO



Goblin

```
quando  for clicado  
diga Aonde você vai? por 2 segundos  
transmita mensagem 1
```

Envie uma mensagem para todos.



Princess

```
quando eu receber mensagem 1  
diga Para a floresta! por 2 segundos
```

Diga a este ator o que fazer quando receber a mensagem.

## DICA

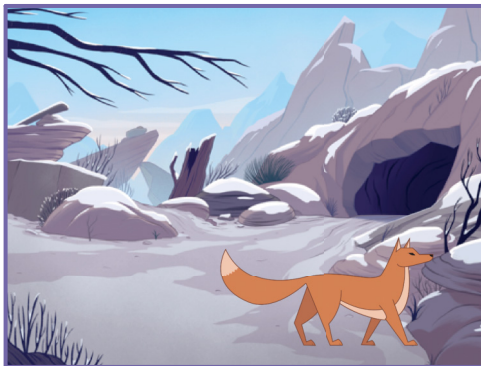
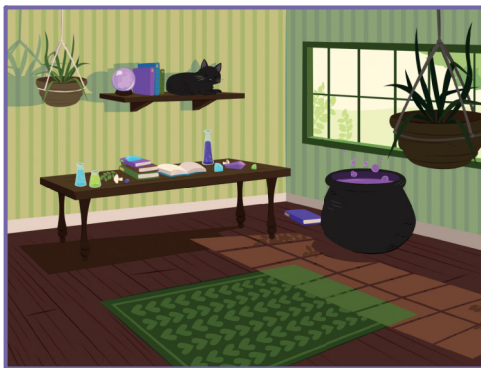
```
transmita mensagem 1 e espere
```

```
Nova mensagem  
mensagem 1
```

Você pode clicar no menu suspenso para criar uma nova mensagem.

# Adicione uma cena

Crie várias cenas, com cenários e atores variados.



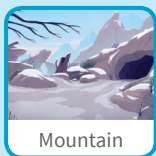
# Adicione uma cena

scratch.mit.edu

## PREPARE-SE



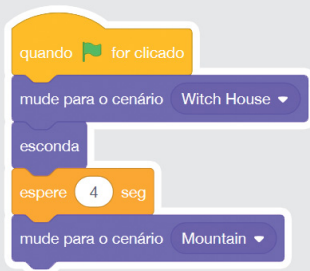
Escolha dois cenários.



Escolha um ator.



## ADICIONE ESTE CÓDIGO



Adicione um bloco **vá para** e posicione seu ator onde quiser.

## TESTE

Clique na bandeira verde para iniciar.

